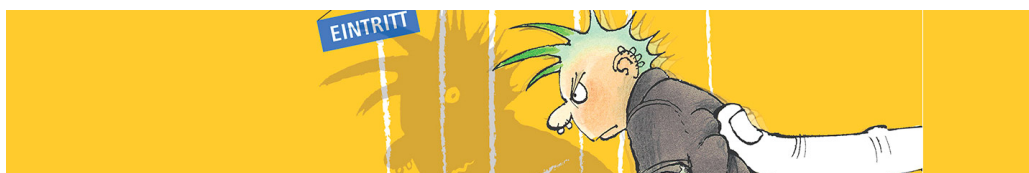


# Inscription au colloque de la Plateforme de placement extrafamilial

- **Date** : 29 janvier 2019
- **Lieu** : Berne, Hôtel National, Hirschengraben 24
- **Prix** : CHF 220 (membres), CHF 120 (étudiants), CHF 380 (non-membres)
- **Inscription** [en ligne](#)



Integras, Association professionnelle pour l'éducation sociale et la pédagogie spécialisée, annonce le colloque de la Plateforme de placement extrafamilial: «Travailler avec les familles, pas simple mais simplement nécessaire!»

Le travail auprès des personnes référentes dans les familles est indispensable pour les foyers accueillant des enfants et des adolescents, ainsi que pour les familles d'accueil, malgré des conditions de travail souvent exigeantes. Lorsque les enfants et les jeunes quitteront «l'espace de protection» institutionnel, ils devront en effet continuer, ou reprendre, la confrontation avec leur famille et leur environnement social. La prochaine Plateforme de placement extrafamilial sera l'occasion de discuter ensemble d'approches innovantes, de concepts ayant fait leurs preuves et de méthodes de travail en milieu familial!

- Participation et démocratie dans l'éducation spécialisée – pas seulement une question de volonté, mais aussi de capacité, **Kathrin Aghamiri**
- Espace social - un concept aussi envisageable dans le cadre de mesures stationnaires, **Wolfgang Hinte**
- Processus efficaces entre modèles de prise en charge et implication des parents: nécessité de repenser les limites, **André Chavanne**
- Sens et effets attendus au travail familial mené lors de placements, **Bertrand Martinelli**
- La Fondation St-Martin, exemple d'un concept évolutif, **Thomas Légeret**
- Pêle-mêle ou structuré - dimension systémique des aides éducatives - éclairages sur une pratique complexe et parfois compliquée, **Gabriele Buss**
- «Un bon contact est primordial...» Travail avec les familles à l'exemple de la Fondation Foyer pour enfants Hubelmatt, **Maya Würsch**

Une traduction simultanée est assurée.

[Programme et inscription](#)